

# Balance multi-fonctions **S601** - 150kg



## STRUCTURE

- Acier époxy
- Plateau inox AISI 304

## PROTECTION

- Etanchéité IP56
- 4 Butées de surcharge

## UTILISATION

- De +5° à +40°C
- Humidité < 60%

## ALIMENTATION

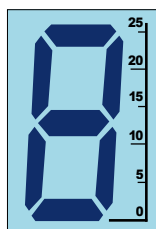
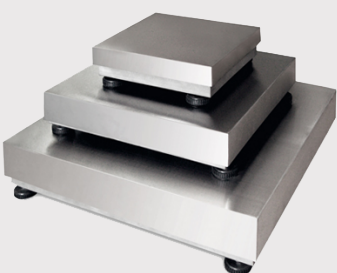
- Détachable
- 100-240V, 50/60Hz
- 12V 800mA

## BATTERIE

- Rechargeable
- 6V5.0Ah
- Autonomie 40-70h

## PLATEAUX

- (L) 400 x (P) 500 x (H) 127mm
- (L) 500 x (P) 600 x (H) 140mm
- (L) 600 x (P) 800 x (H) 170mm



Imprimante thermique



## AFFICHAGE

- Hauteur : 25 mm
- LCD rétro-éclairé

## FONCTIONS

- Pesage, tarage, comptage précis
- Totalisation des pesées et pièces
- 20 mémoires de tare
- Comptage par échantillonnage (1,2,5,10...pcs)
- 99 mémoires de poids de références
- RS232



Tél : 01 34 53 35 35  
Fax : 01 39 85 31 32  
Mail : [info@manutan.fr](mailto:info@manutan.fr)

[www.manutan.fr](http://www.manutan.fr)

	Portée (kg)	Précision (g)	Plateau (mm)	Certification
A016147	150kg	20g	500 x 400	Ajustage local
A169679				Cofrac
A016148	150kg	20g	600 x 500	Ajustage local
A169780				Cofrac
A016149	150kg	50g	800 x 600	Ajustage local
A169788				Cofrac

**Cofrac : 10 jours / Ajustage local et Contrôle Qualité : 3 jours**